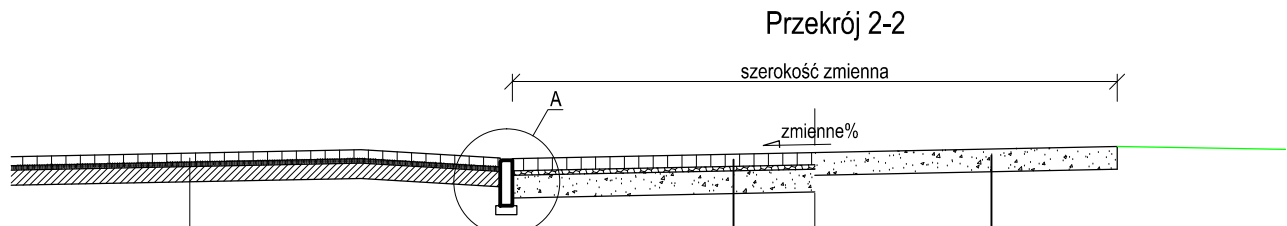
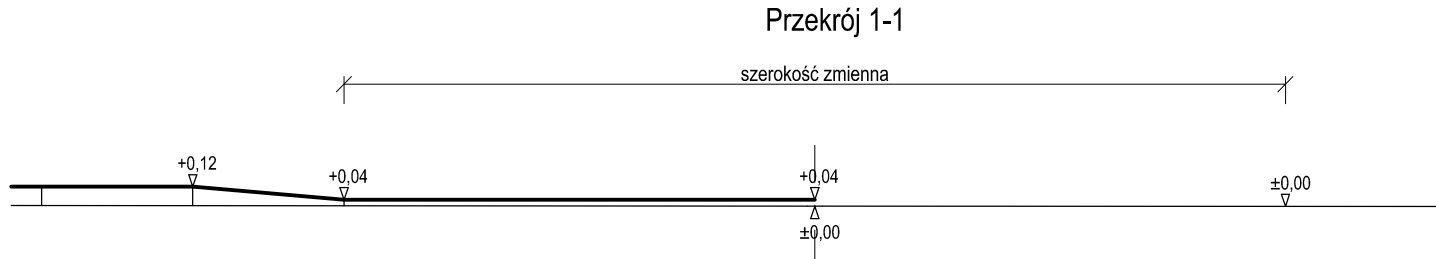
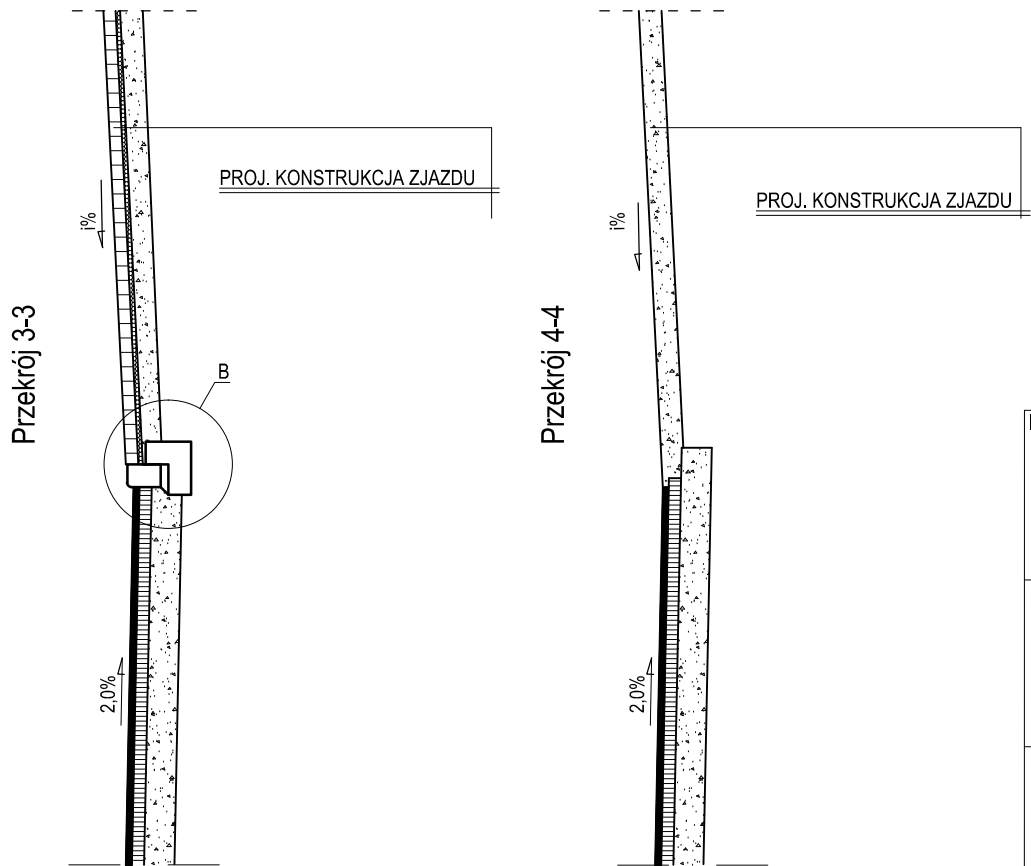
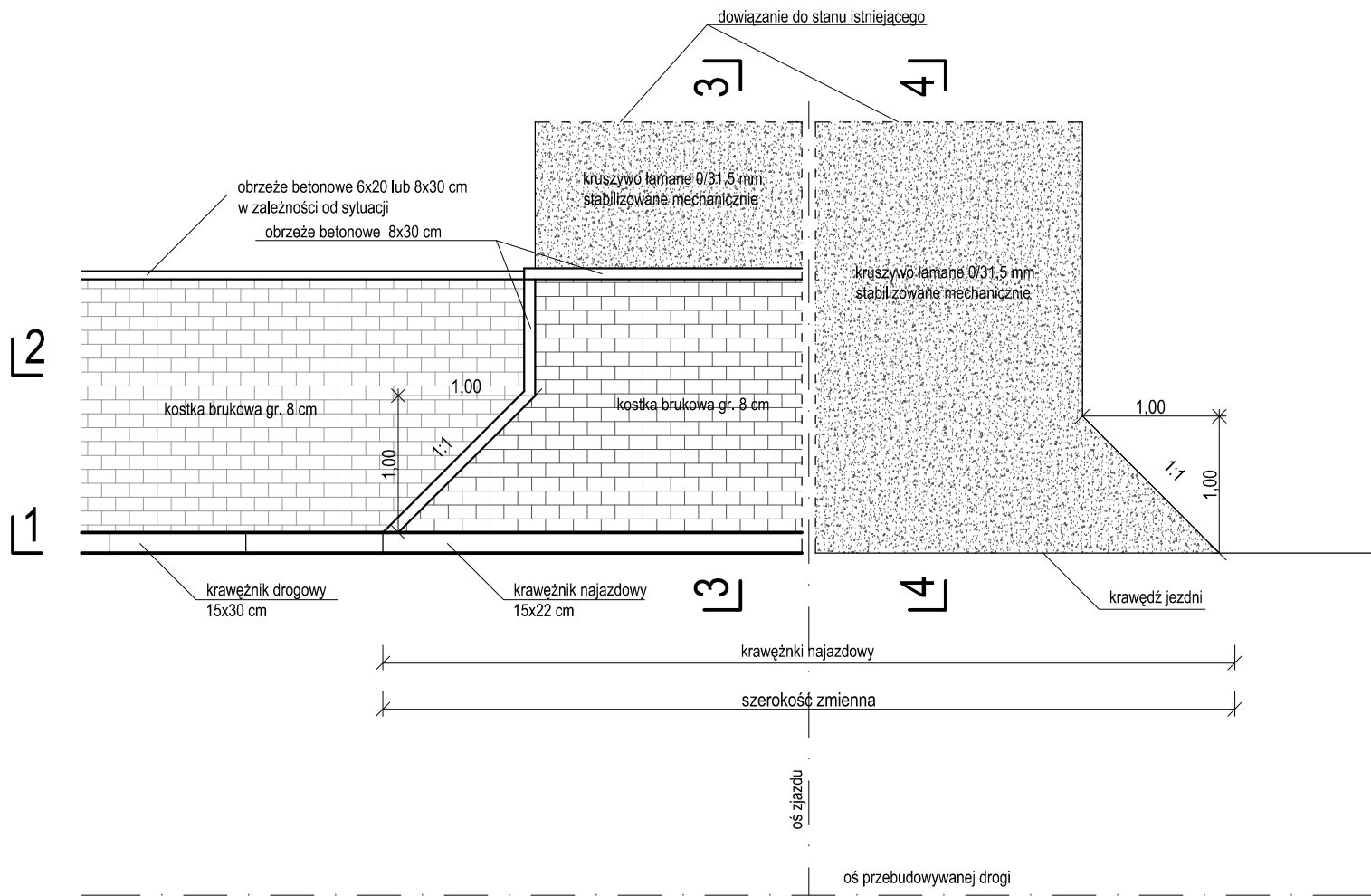


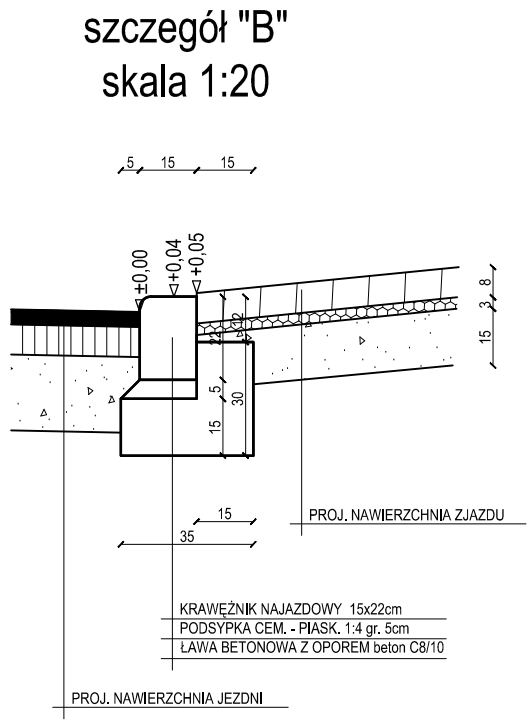
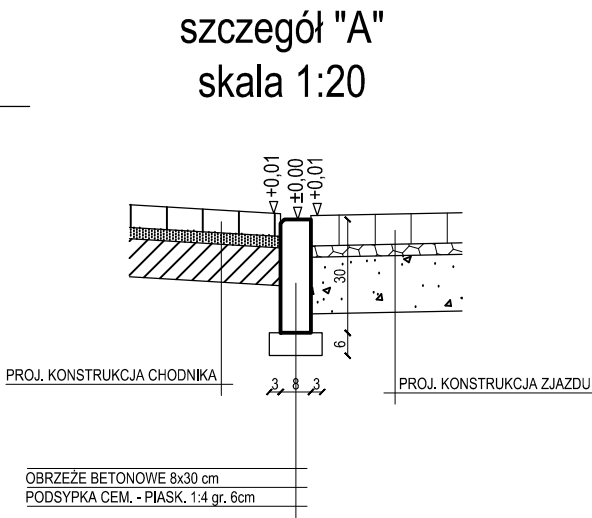
# SZCZEGÓŁ ZJAZDU INDYWIDUALNEGO

skala 1: 50



PROJEKTOWANA KONSTRUKCJA CHODNIKA		PROJEKTOWANA KONSTRUKCJA ZJAZDU	
Warstwa ścieralna z kostki brukowej betonowej	6 cm	Warstwa ścieralna z kostki brukowej betonowej	8 cm
Podsypka cementowo-piaskowa 1:4	3 cm	Podsypka cementowo-piaskowa 1:4	3 cm
Podbudowa z piasku stabilizowanego cementem o Rm=2,5MPa	10 cm	Podbudowa zasadnicza z kruszywa łamanego 0/31,5 mm stabilizowanego mechanicznie	15 cm
Razem	19 cm	Razem	26cm

PROJEKTOWANA KONSTRUKCJA ZJAZDU	
Kruszywo łamane 0/31,5 mm stabilizowane mechanicznie	15 cm
Razem	15 cm



INWESTYCJA : ROZBUDOWA DROGI POWIATOWEJ NR 3538W GAJ - TOMASZÓW NA ODCINKU OD KM 0+000 DO KM 0+530,20			
INWESTOR : Powiatowy Zarząd Dróg Publicznych w Radomiu ul. Graniczna 24 26-600 Radom			
JEDNOSTKA PROJEKTOWA : Zespół Projektowania i obsługi Inżynierskiej Budownictwa Drogowego "ToMaR - DROG" - Tomasz Lis, Marek Oleszczuk spółka jawna ul. Mergiewska 38B 20-234 Lublin			
ZESPÓŁ AUTORSKI			
funkcja	nazwisko	data	podpis
projektant	mgr inż. Marek Oleszczuk upr.LUB/0133/PWOD/04	09.2020	
asystent projektanta	inż. Kaja Bogucińska	09.2020	
sprawdzający	mgr inż. Tomasz Lis upr.265/Lb/99	09.2020	
STADIUM OPRACOWANIA:			
PROJEKT WYKONAWCZY			
BRANŻA:			
BRANŻA DROGOWA			
TYTUŁ RYSUNKU:		NR.RYS.	
SZCZEGÓŁ ZJAZDU INDYWIDUALNEGO		7.1	
MIJSCOWOŚĆ, DATA:		SKALA:	
LUBLIN, WRZESIEŃ 2020		1:50, 1:20	
		WERSJA:	